



Fleurissi...mot

Joignez-vous à la
SOCHEB sur Facebook



Mot de la présidente

En février on sent progressivement les jours rallonger. Pourtant, il semble que la marotte nous ait prédit encore 6 semaines d'hiver. Mais même si c'est lentement, nous nous dirigeons vers le printemps. Pour ceux qui sont en mal de chaleur, M. Mousseau nous a proposé, lors de sa conférence de janvier, d'aller visiter les serres du Cactus fleuri. C'est une très bonne idée. Il y a aussi celles du Jardin botanique qui peuvent, l'instant d'une visite, nous faire oublier l'hiver. Et à partir du 20 février il y aura la volière de papillons. Ces petites bêtes sont vraiment fascinantes.

Février rime également avec Assemblée générale annuelle des membres de la SOCHEB. Comme à l'habitude, nous aurons une courte assemblée au début de la conférence du 19 février. Cette assemblée est importante puisqu'il y aura entre autres l'élection des membres du Conseil d'administration. Sans conseil d'administration, pas de conférences, pas d'ateliers, pas de voyage, pas de jardin collectif...

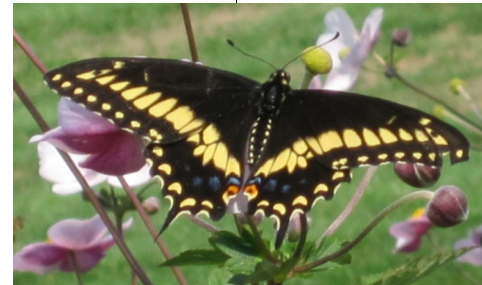
Il n'y a pas de miracle, si on veut que la SOCHEB poursuive ses activités, il faut s'impliquer! Il y a dix postes sur le Conseil. Pour le moment nous avons 8 candidatures. Il y a donc de la place pour deux candidatures de plus. Si vous êtes intéressés à vous joindre à une petite équipe dynamique, faite le savoir en nous envoyant un courriel, en laissant un message sur le répondeur ou en vous manifestant au début de l'Assemblée.

Nous comptons donc sur la présence des membres le 19 février pour procéder à l'élection du nouveau Conseil d'administration et démontrer ainsi leur intérêt pour la SOCHEB. Exceptionnellement il n'y aura pas de Flash horticole afin de laisser suffisamment de temps à la conférence qui suivra.

Février est également le mois de l'amour, le 14 étant la St-Valentin, fête des amoureux. A cette occasion beaucoup choisissent d'offrir des fleurs et du chocolat pour exprimer

leur amour. Plusieurs de nos membres associés offrent des fleurs coupées. Même si les rabais ne s'appliquent pas nécessairement, les fréquenter c'est aussi les encourager à nous soutenir. Sans eux nous n'aurions pas les moyens d'avoir des conférenciers de qualité. Et pourquoi pas une plante en pot plutôt que des fleurs coupées!

Joyeuse St-Valentin!



Nous joindre

SOCHEB
C.P. 302
Boucherville J4B 5J6

Boîte vocale : 450-641-8362

Courriel:
socheb_boucherville@yahoo.ca

Site web: <http://socheb.fsheq.org>



Rédaction et mise en page: Olga Bosak. Révision: Mireille Denis.

Activités à venir

Flash horticole dès 19h15

Conférence de février :

Gardiner sans se blesser

Conférencier : Josette Gravier
Date: 19 février 2014, 19h30
Lieu : Centre multifonctionnel Francine-Gadbois, salle A.
Coût : Gratuit pour les membres; 7 \$ pour les non membres

Avec l'arrivée des beaux jours on se lance dans le jardinage. Mais avez-vous pris le temps de vous préparer? Vous êtes-vous bien étiré? Quelques minutes suffiront pour vous préserver d'un mouvement qui pourrait remettre en question toute votre saison de jardinage. Votre dos vous remerciera!

Assemblée générale annuelle dès 19h30

Conférence de mars : Les plantes performantes annuelles et vivaces

Conférencier : Catherine Meloche
Date: 19 mars 2014, 19h30
Lieu : Centre multifonctionnel Francine-Gadbois, salle A.
Coût : Gratuit pour les membres; 7 \$ pour les non membres

Pour économiser temps et argent il faut savoir choisir les bonnes plantes. Agronome de formation, Mme Meloche nous présentera des nouveautés ainsi que des plantes incontournables, certaines parfois méconnues mais toujours performantes. Elles sauront embellir nos jardins.



Atelier de mars : Semis et bouturage

Animateur : Jean-François Gutkin
Date: 1er mars 2014, 10h à 12h30
Lieu : Café Belle-Lurette Centre Mgr Poissant
Coût : 15\$ pour les membres; 25 \$ pour les non membres

Apprenez comment démarrer vos semis de fleurs et de légumes de façon efficace et en évitant les erreurs les plus courantes. Plusieurs thèmes seront abordés, dont les médiums de croissance, les dates de semis, le repiquage et la fertilisation. Familiarisez-vous aussi avec le bouturage, un moyen de propagation simple, à la portée de tous.



Inscription obligatoire avant le 21 février.
 Par courriel ou par téléphone

Gagnants des derniers tirages

provigo 

Merci à
 commanditaire du café

PRIX DE PRÉSENCE

OFFERT PAR

GAGNANTS

janvier 2014

Certificat de 25\$

Provigo

Marie Gratton

Panier de produits capillaires

Salon de Coiffure Robert Laplante

Linda Jonkov

Cactus et plantes grasses

Guillaume Mousseau conférencier et Cactus fleuri

Liliane Dutil, Sylvain Turmel, Réal Brousseau, Angèle Bédard, Georges Lessard, Francine Leduc, Daniel Boulet, Jacques Rolland, Marie-Claude Magny, Johanne Lamothe, Huguette Robichaud, Lise Bernard, Carole Tremblay, Louise Guin, Judith Parent, Louise Damour, Ginette Gutkin, Maryse Garneau.

La SOCHEB remercie tous ses commanditaires et vous invite à encourager ses membres associés dont la liste est dans le Programme